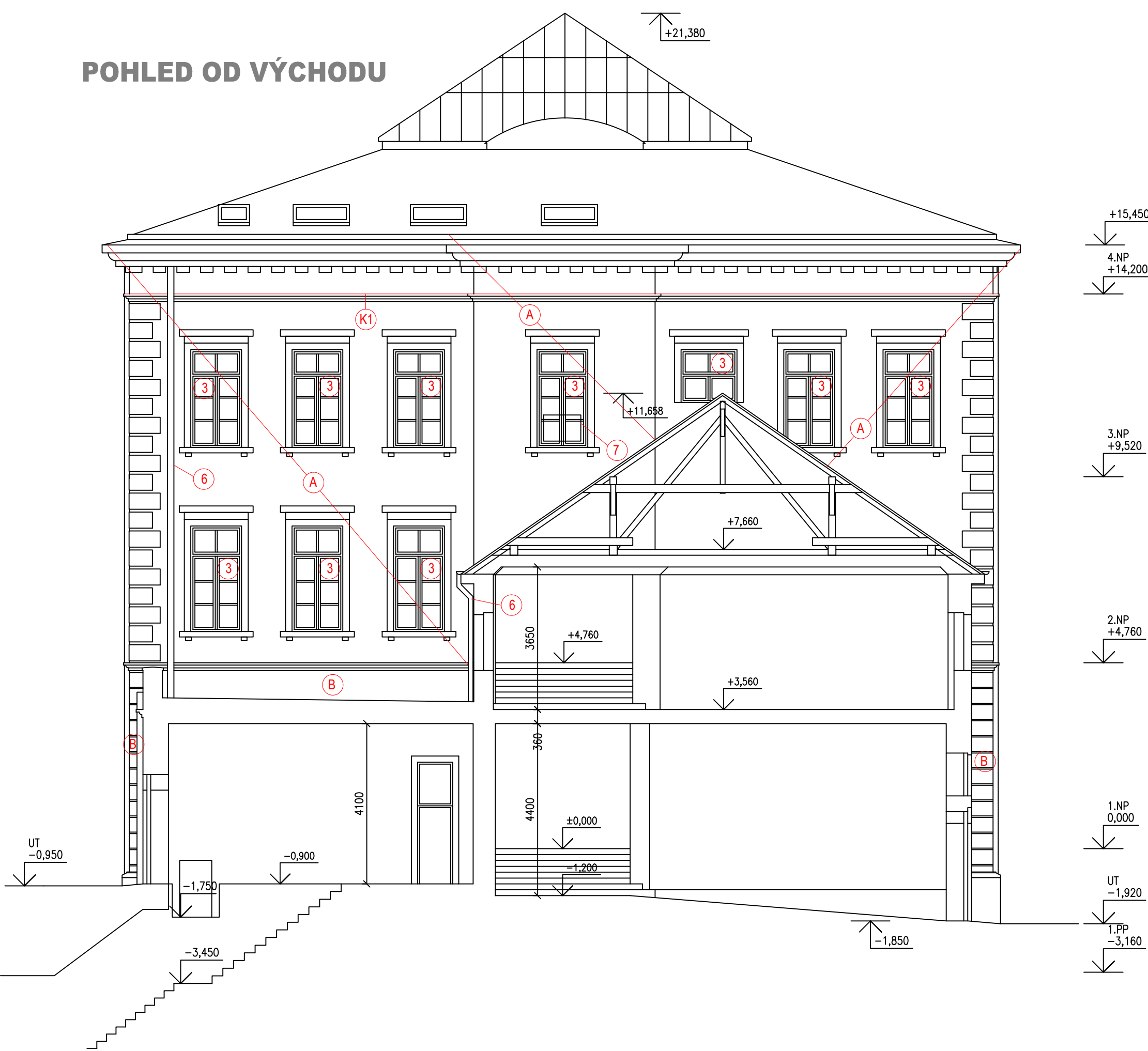


POHLED OD VÝCHODU



LEGENDA POVRCHŮ

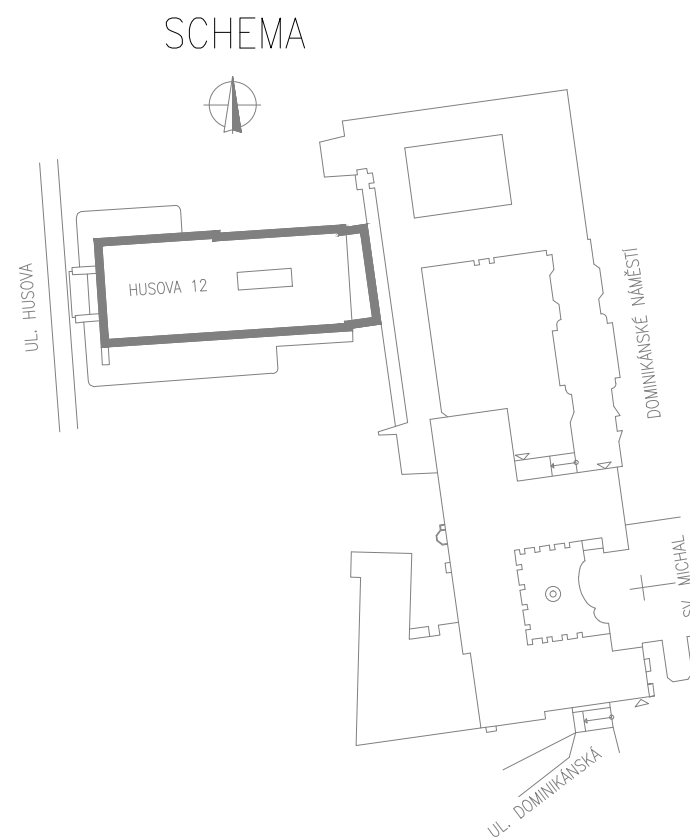
- A NOVÉ OMÍTKOVÉ SOUVRSTVÍ A PLASTICKÝCH PRVKŮ NA 10 % PLOCHY A 100% ŠTUKOVÉ VRSTVY A 100% SILIKÁTOVÝ NÁTĚR U HORNÍ PLOCHY FASÁDY
- B NOVÉ OMÍTKOVÉ SOUVRSTVÍ A PLASTICKÝCH PRVKŮ NA 10 % PLOCHY A 100% ŠTUKOVÉ VRSTVY A 100% SILIKÁTOVÝ NÁTĚR U SPODNÍ PLOCHY FASÁDY
- C PROJEKTOVÉ JE NAVRŽENO NA VÝMĚNU 20 % POŠKOZENÉHO BETONOVÉHO OBKLADU Z CELKOVÉ PLOCHY SOKLU ČISTĚNÍ TLAKOVOU VODOU
- D NOVÉ OMÍTKOVÉ SOUVRSTVÍ A PLASTICKÝCH PRVKŮ NA 20 % PLOCHY A 100% ŠTUKOVÉ VRSTVY A 100% SILIKÁTOVÝ NÁTĚR U BALKONOVÉHO ZÁBRADLÍ
- E NOVÉ OMÍTKOVÉ SOUVRSTVÍ A PLASTICKÝCH PRVKŮ NA 20 % PLOCHY A 100% ŠTUKOVÉ VRSTVY A 100% SILIKÁTOVÝ NÁTĚR U SPOJOVACÍHO KRČKU

PZN. LEGENDY POVRCHŮ JSOU PODROBNĚJI SPECIFIKOVÁNY V TECHNICKÉ ZPRÁVĚ

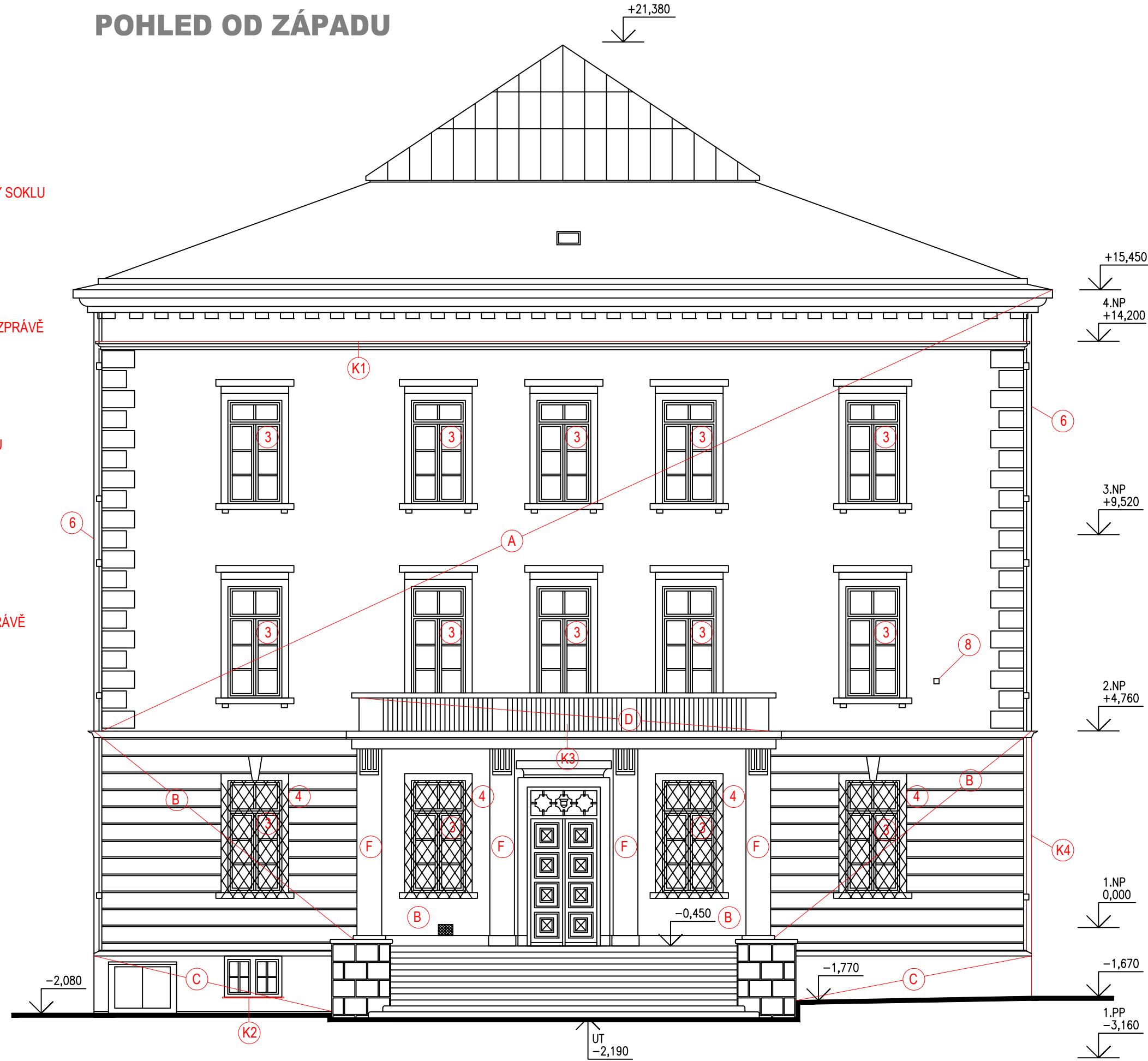
LEGENDA PRVKŮ

- 1 LOKÁLNÍ VÝMĚNA NÁSTŘEŠNÍHO MĚDĚNÉHO OPLECHOVÁNÍ
- 2 REMODALECE POŠKOZENÉ ČÁSTI ŘÍMSY
- 3 IMPREGNAČNÍ NÁTĚR S TMELENÍM + ZÁKLADNÍ NÁTĚR S PŘEBROUŠENÍM A VRCHNÍ NÁTĚR VÝPLNÍ OTVORŮ
- 4 ZPĚTNÁ MONTÁŽ OKENNÍCH MŘÍŽÍ
- 5 ZPĚTNÁ MONTÁŽ SVISLÝCH VODIČŮ HROMOSVODNÉ SOUSTAVY
- 6 MONTÁŽ MĚDĚNÝCH SVISLÝCH STŘEŠNÍCH SVODŮ
- 7 ZPĚTNÁ MONTÁŽ VENKOVNÍ KLIMATIZAČNÍ JEDNOTKY
- 8 DOČASNÁ OCHRANA NOSNÝCH LAN TRAKČNÍHO VEDENÍ DPMB

PZN. LEGENDY PRVKŮ JSOU PODROBNĚJI SPECIFIKOVÁNY V TECHNICKÉ ZPRÁVĚ



POHLED OD ZÁPADU



LEGENDA POVRCHŮ

- A NOVÉ OMÍTKOVÉ SOUVRSTVÍ A PLASTICKÝCH PRVKŮ NA 20 % PLOCHY A 100% ŠTUKOVÉ VRSTVY A 100% SILIKÁTOVÝ NÁTĚR U HORNÍ PLOCHY FASÁDY
- B NOVÉ OMÍTKOVÉ SOUVRSTVÍ A PLASTICKÝCH PRVKŮ NA 20 % PLOCHY A 100% ŠTUKOVÉ VRSTVY A 100% SILIKÁTOVÝ NÁTĚR U SPODNÍ PLOCHY FASÁDY
- C PROJEKTOVÉ JE NAVRŽENO NA VÝMĚNU 20 % POŠKOZENÉHO BETONOVÉHO OBKLADU Z CELKOVÉ PLOCHY SOKLU ČISTĚNÍ TLAKOVOU VODOU
- D NOVÉ OMÍTKOVÉ SOUVRSTVÍ A PLASTICKÝCH PRVKŮ NA 20 % PLOCHY A 100% ŠTUKOVÉ VRSTVY A 100% SILIKÁTOVÝ NÁTĚR U BALKONOVÉHO ZÁBRADLÍ (OBOUSTRANNĚ)
- E NOVÉ OMÍTKOVÉ SOUVRSTVÍ A PLASTICKÝCH PRVKŮ NA 20 % PLOCHY A 100% ŠTUKOVÉ VRSTVY A 100% SILIKÁTOVÝ NÁTĚR U SPOJOVACÍHO KRČKU

PZN. LEGENDY POVRCHŮ JSOU PODROBNĚJI SPECIFIKOVÁNY V TECHNICKÉ ZPRÁVĚ

LEGENDA PRVKŮ

- 1 LOKÁLNÍ VÝMĚNA NÁSTŘEŠNÍHO MĚDĚNÉHO OPLECHOVÁNÍ
- 2 REMODALECE POŠKOZENÉ ČÁSTI ŘÍMSY
- 3 IMPREGNAČNÍ NÁTĚR S TMELENÍM + ZÁKLADNÍ NÁTĚR S PŘEBROUŠENÍM A VRCHNÍ NÁTĚR VÝPLNÍ OTVORŮ
- 4 ZPĚTNÁ MONTÁŽ OKENNÍCH MŘÍŽÍ
- 5 ZPĚTNÁ MONTÁŽ SVISLÝCH VODIČŮ HROMOSVODNÉ SOUSTAVY
- 6 MONTÁŽ MĚDĚNÝCH SVISLÝCH STŘEŠNÍCH SVODŮ
- 7 ZPĚTNÁ MONTÁŽ VENKOVNÍ KLIMATIZAČNÍ JEDNOTKY
- 8 DOČASNÁ OCHRANA NOSNÝCH LAN TRAKČNÍHO VEDENÍ DPMB

PZN. LEGENDY PRVKŮ JSOU PODROBNĚJI SPECIFIKOVÁNY V TECHNICKÉ ZPRÁVĚ

NÁZEV PROJEKTU <b>NOVÁ RADNICE - PD NA OPRAVU FASÁD HUSOVA 12</b>	
MÍSTO STAVBY Husova 196/12, 602 00 Brno parcela č. 498, Město Brno [610003]	
INVESTOR Statutární město Brno Dominikánské nám. 196/1, 602 00 Brno	
OBJEKT <b>DOKUMENTACE STAVEBNÍHO OBJEKTU</b>	
ČÁST PROJEKTU	<b>D.1.1</b>
<b>ARCHITEKTONICKO-STAVEBNÍ ŘEŠENÍ</b>	
NÁZEV	ČÍSLO
<b>POHLED OD VÝCHODU A ZÁPADU - NOVÝ STAV</b>	<b>06</b>
NÁZEV	ČÍSLO
<b>POHLED OD VÝCHODU A ZÁPADU - NOVÝ STAV</b>	<b>06</b>
ČÍSLO ZAKÁZKY	DATUM
<b>GP202107</b>	<b>09/2021</b>
MĚŘÍTKO	STUPEŇ
<b>1:100</b>	<b>DPS</b>

**RAZÍTKO/PODPIS**

**PARÉ**

**GP**

**GARANT projekt s.r.o.**  
Stáňkova 103/18, 602 00 Brno  
IČ: 06722865, DIČ: CZ06722865  
E-mail: info@garantprojekt.cz  
mob.: 608 213 528  
web: garantprojekt.cz

AUTORIZOVANÝ PROJEKTANT

ING. JAKUB KARMAZÍN  
č. autorizace 1006544

HLAVNÍ INŽENÝR PROJEKTU

ING. MICHAL NOVÁK

VYPRACOVAL

ING. MICHAL NOVÁK